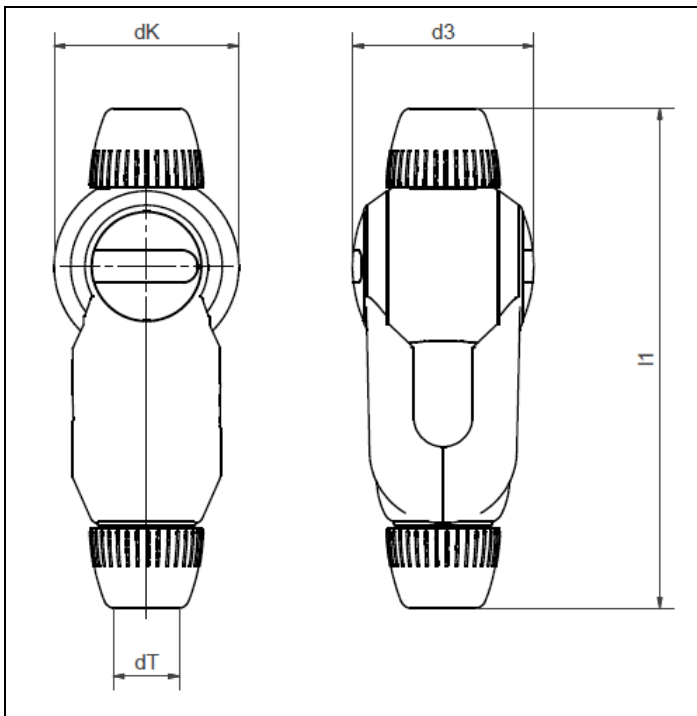


	Technische Daten technical data sheet	roboLink
igus GmbH Spicher Straße 1a - 51147 Köln tel.: +49-(0)2203 / 96 49-409 Fax: +49-(0)2203 / 96 98-409 e-mail: mraak@igus.de		Roboter Gelenk Joint module

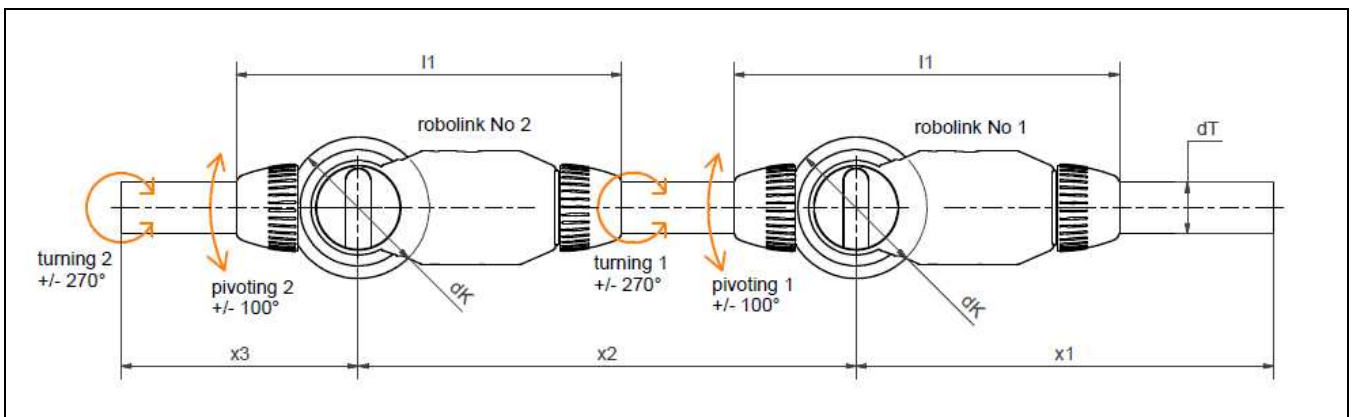
Zusammenbauzeichnung / assembly drawing:

Stand / state 25.03.2011



dk	75 mm	Kugeldurchmesser / ball diameter
dT	26 mm	Durchmesser Anschlussrohr / tube diameter of connection
d3	83 mm	Breite / width
l1	200 mm (+/- 5)	Länge / joint length

Reihenschaltung / series connection:



x1 / x2 / x3 Stangenlängen frei wählbar / individual tube lengths (max. 1.000 mm)

	Technische Daten technical data sheet	roboLink
igus GmbH Spicher Straße 1a - 51147 Köln tel.: +49-(0)2203 / 96 49-409 Fax: +49-(0)2203 / 96 98-409 e-mail: mraak@igus.de		Roboter Gelenk Joint module

Material / materials:

Seilzüge / wires:	Dyneema® Ø2,0 mm	
Bowdenzug / cable:	Fine Polyamide 2200	
Stangen / bars:	Aluminium ENAW 6060 T66 E6EV1	270 g/m
	Carbon fibre tubes (CF)	170 g/m
	Glass fibre tubes (GF)	200 g/m
	Maximale Länge / maximum length	1.000 mm
Gelenk / joint:	Fine Polyamide 2200	
Schrauben / screws:	V2A / stainless steel	

Technische Daten / technical datas:

Mögliche Winkelstellungen / possible angles:

Schwenkbewegung / pivoting motion	+/- 90°(=> 180°total)
Drehbewegung / rotation	+/- 270°(=> 540°total / 1,5 turns)

Drehmomente, Zugkräfte / torques, forces

Übertragbares Drehmoment für die Schwenkbewegung (im Dauerbetrieb):	
Transferable torque for pivoting motion (permanent motion):	12 Nm
Antriebskraft (Seil-Zugkraft) / driving force (pulling force on wire)	600 N

Übertragbares Drehmoment für die Drehbewegung (im Dauerbetrieb):	
Transferable torque for rotation (permanent motion):	5 Nm
Antriebskraft (Seil-Zugkraft) / driving force (pulling force on wire)	300 N

Gewicht / weight:

1 roboLink incl. Seile / wires:	350 g
---------------------------------	-------